

MacIQ WM

Instrukcja instalacji PL v1.1



1.1

Przed instalacją modułu pobierz i zainstaluj aplikację mobilną Confit! MacIQ

1. Montaż na wodomierzu

- 1.1. Wybierz adapter odpowiadający użytemu wodomierzowi (patrz symbol na odwrocie adaptera)
- 1.2. Zamontuj adapter na wodomierzu używając dołączonej śruby (ITRON)
- 1.3. Zamontuj MacIQ WM na adapterze używając 2 plastikowych nitów montażowych, zabezpiecz je etykietami plombującymi VOID. Moduł powinien bezpośrednio przylegać do powierzchni adaptera.

2. Konfiguracja modułu

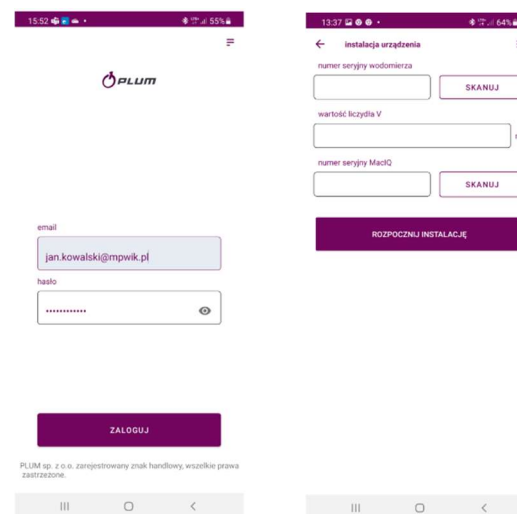
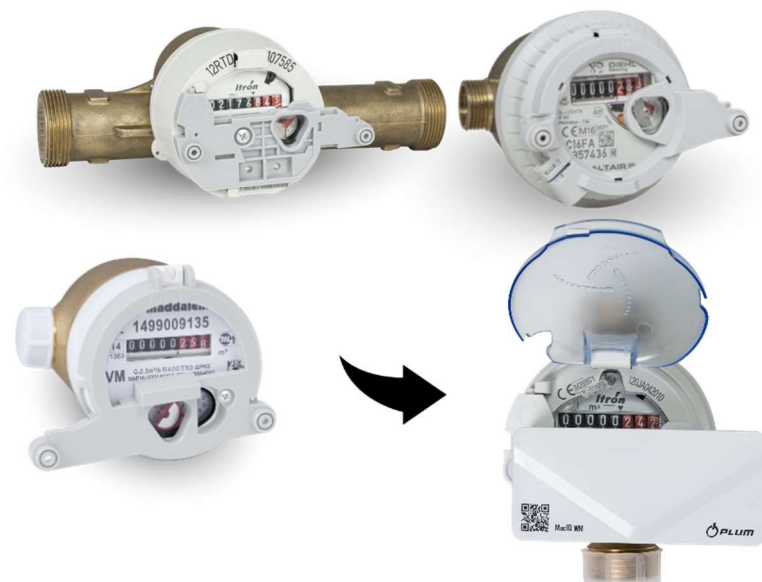
- 2.1. Uruchom aplikację Confit! MacIQ
- 2.2. Zaloguj do aplikacji używając konta do systemu eWEBTEL, wymagany poziom uprawnień -użytkownik zaawansowany lub instalator po czym wybierz firmę do której będą instalowane moduły
- 2.3. Dodaj urządzenie
- 2.4. Uzupełnij numer seryjny przyporządkowanego wodomierza, wartość jego licznika oraz zeskanuj kod QR modułu MacIQ
- 2.5. Wybierz przycisk rozpocznij instalację

3. Aktywacja modułu

- 3.1. Przyłóż element magnetyczny do powierzchni czołowej do momentu aż element LED zainicjuje ciągłe świecenie a następnie zaczniesz regularnie pulsować
- 3.2. Urządzenie rozpocznie wyszukiwanie dostępnej sieci LPWAN 4G lub 5G, (w tym czasie wskaźnik LED będzie sygnalizował pulsowaniem)
- 3.3. Wykrycie sieci oraz poprawne połączenie z systemem IT przetwarzającym dane spowoduje ciągłą sygnalizację LED
- 3.4. Po potwierdzeniu instalacji, system eWEBTEL zwróci w aplikacji poziom sygnału i stan baterii zainstalowanego modułu.

URZĄDZENIE JEST SKONFIGUROWANE I GOTOWE DO UŻYCIA

Moduł MacIQ wykorzystuje do pracy następujące zakresy: Cat M1: LTE-FDD: B1 (2100 MHz) /B3 (1800MHz)/ B8 (900 MHz)/B20 (800MHz)
Cat NB2: LTE-FDD: B1 (2100 MHz) /B3 (1800MHz)/ B8 (900 MHz)/B20 (800MHz). Maksymalna moc 21dBm.



PLUM Sp. z o.o.

ul. Wspólna 19, Ignatki, 16-001 Kleosin, Polska

Numer rejestrowy BDO: 000009381